

SYNTHÈSE
COMPTE-RENDU D'ACTIVITÉ DE CONCESSION 2022

SYNDICAT DÉPARTEMENTAL DES ÉNERGIES DE LA CREUSE

MINE D'OR
DU CHATELET
1905 - 1955
PRODUCTION GLOBALE : 15 TONNES D'OR FIN

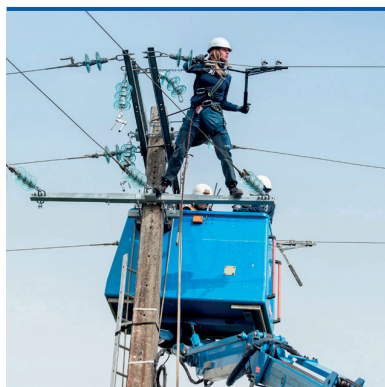
Développement et exploitation du réseau
public de distribution d'électricité

Fourniture d'électricité aux
tarifs réglementés de vente

enedis



L'année 2022 pour Enedis, au plan local



Crédit Photo Enedis

réseau.

L'année 2022 a été marquée par de fortes tensions sur le système électrique causées par des éléments de contexte multiples...

Enedis a su répondre à ces enjeux inédits notamment en mobilisant l'ensemble de ses équipes pour préparer d'éventuelles coupures exceptionnelles dans le cas où RTE, garant de l'équilibre entre l'offre et la demande d'électricité, le décidait. L'urgence climatique est également un enjeu sociétal fort. Pour y répondre, Enedis est mobilisé aux cotés des territoires, collectivités et autorités concédantes, propriétaires du réseau public de distribution d'électricité, en investissant massivement pour permettre le raccordement de nouvelles énergies renouvelables au

De plus Enedis accompagne les territoires par une dynamique d'investissement volontariste visant une qualité de service au rendez-vous des attentes sociétales, en cherchant en permanence l'optimum technico-économique au service de la collectivité nationale.

Pour répondre à tous ces enjeux, Enedis déploie actuellement son Projet Industriel et Humain (PIH) qui vise à devenir le service public préféré des Français au service de la transition écologique.

L'année 2022 pour EDF, au plan local

En 2022, EDF a pleinement participé à l'effort national de **sobriété énergétique**. Nous avons notamment fait la promotion des gestes utiles, encouragé l'utilisation de nos outils et solutions numériques qui aident à mieux et moins consommer. A EDF Commerce Grand Centre, le Directeur du Développement Territorial d'EDF au périmètre de la concession et le Correspondant Solidarité du territoire ont largement contribué à ces actions de communication. Il nous est apparu par ailleurs pertinent d'offrir un accompagnement complémentaire à nos clients collectivités. Des réunions de sensibilisation sur les « Eco-gestes au travail » ont été organisées en décembre, dans un premier temps.

Pour les agents volontaires d'EDF Commerce Grand Centre, un challenge régional Sobriété énergétique a été mis en place fin 2022, sur proposition de deux conseillères clientèles, avec pour objectif de réduire sa consommation personnelle à son domicile de décembre 2022 à mai 2023.



Le renouvellement des contrats de concession

Conformément à l'accord sur le nouveau modèle de contrat de concession de décembre 2017, les négociations en vue du renouvellement des contrats de concession se sont poursuivies en 2022 dans les territoires. À fin 2022, 302 contrats ont été conclus selon ce nouveau modèle, avec des autorités concédantes départementales, des syndicats intercommunaux, des métropoles, des communautés urbaines, ... et des communes. 93 % des contrats avec les autorités concédantes ont été ainsi renouvelés selon le modèle 2017.

L'année 2022 pour Enedis, au plan national

La FNCCR, France urbaine et Enedis ont signé un nouvel accord national modernisant et facilitant les échanges de cartographie des réseaux entre les autorités concédantes et Enedis. Trois nouvelles conventions sont proposées : cartographie moyenne échelle, cartographie moyenne et grande échelles des ouvrages et la convention d'échanges de données cartographiques.

Le nouveau Portail dédié aux Collectivités locales a été conçu pour les accompagner dans leurs projets de transition écologique. Au-delà d'un espace réservé aux autorités concédantes (CRAC, données, cartographie des ouvrages), ce portail offre aux collectivités une vision précise de leur territoire en matière de consommation, de production et de capacité du réseau. En outre, il permet une consultation simple et rapide des informations sur les coupures et les chantiers en cours.

L'année 2022 pour EDF, au plan national

EDF ne demande plus, depuis avril 2022, l'interruption de l'alimentation de ses clients Particuliers en situation d'impayés. EDF remplace la coupure par une limitation de puissance à 1 kVA. Cette mesure s'applique dans tous les cas, sauf s'il existe une impossibilité physique ou technique de limiter à 1 kVA la puissance de l'alimentation électrique du logement.

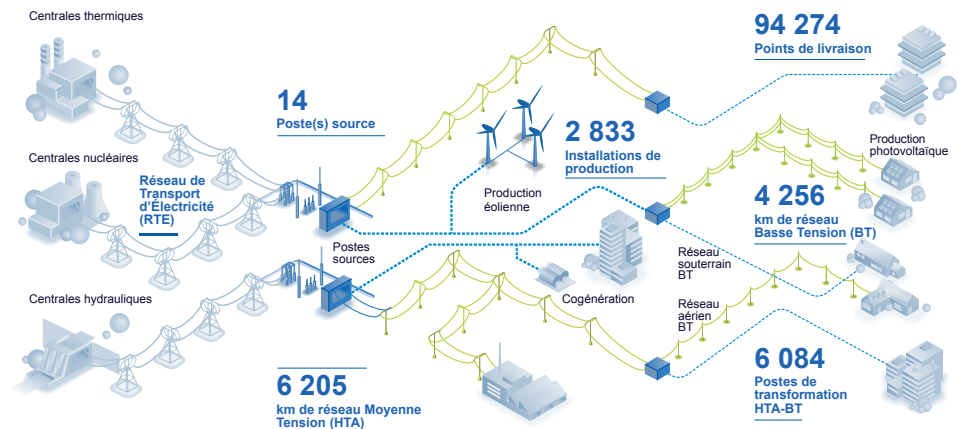
EDF a contribué à l'effort national de sobriété énergétique en aidant ses clients à consommer mieux et moins. Cela s'est traduit par : la promotion des gestes utiles (« Je baisse, j'éteins, je décale ») ; la mise en avant, à la demande de l'État, des options tarifaires Tempo et Heures Pleines Heures Creuses auprès des clients Particuliers au TRV pouvant avoir intérêt à y souscrire ; l'accompagnement des clients pour les aider à maîtriser durablement leur consommation.

Évolutions tarifaires en 2022

- Le nouveau tarif d'utilisation du réseau public d'électricité (TURPE 6 HTA-BT) porte une hausse tarifaire moyenne de +2,26 % au 1^{er} août 2022, hors taxes et contributions.
- La hausse du Tarif Bleu a été limitée en 2022 à +4 % TTC en moyenne, en application du « bouclier tarifaire » décidé par l'État.

Le développement et l'exploitation du réseau public de distribution d'électricité en 2022

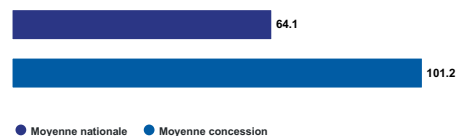
Le réseau public de distribution d'électricité



La qualité de desserte

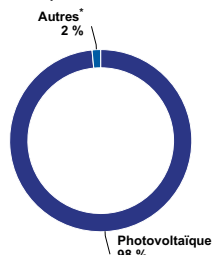
Critère B hors RTE (en min)

Durée moyenne de coupure des clients BT, hors incidents RTE (en min)



Les producteurs sur la concession

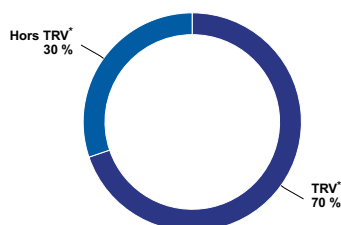
Répartition du nombre de producteurs



* Producteurs d'énergie d'origine éolienne, hydraulique, cogénération, biomasse.

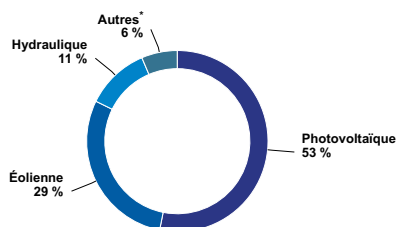
Le nombre de consommateurs

Répartition du nombre de consommateurs



* Tarifs réglementés de vente

Répartition de la puissance des producteurs



* Cogénération, biomasse...

La fourniture d'électricité aux tarifs réglementés de vente en 2022

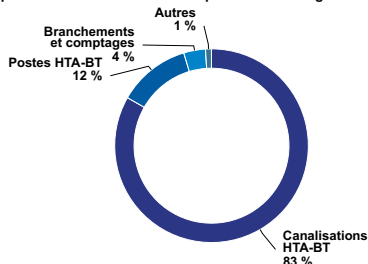
Les investissements et le patrimoine

Investissements Enedis sur la concession (k€)



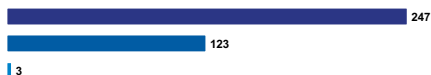
- Raccordements
- Performance du réseau dont Linky™
- Exigences environnementales et réglementaires
- Logistique

Répartition de la valeur nette comptable des ouvrages



Les raccordements à la concession

Répartition des raccordements d'installations de production neuves réalisés



- En BT et de puissance ≤ à 36 kVA
- En BT et de puissance comprise entre 36 et 250 kVA
- En HTA

Répartition des raccordements d'installations de consommation neuves réalisés



- En BT et de puissance ≤ à 36 kVA
- En BT et de puissance comprise entre 36 et 250 kVA
- En HTA

Les clients Tarif Bleu

Répartition des clients Tarif Bleu résidentiel et non résidentiel (en nombre de clients)



Répartition des consommations des clients Tarif Bleu résidentiel et non résidentiel (en MWh)



- Tarif Bleu résidentiel
- Tarif Bleu non résidentiel

Souscriptions dans l'année Tarif Bleu résidentiel



Résiliations dans l'année Tarif Bleu résidentiel



La mensualisation

Clients mensualisés Tarif Bleu résidentiel



La facturation électronique

Clients bénéficiant de la facturation électronique Tarif Bleu résidentiel



L'Accompagnement Énergie

Clients Tarif Bleu résidentiel ayant bénéficié d'un Accompagnement Énergie sur l'année



Les pourcentages sont donnés en fonction du nombre total de clients Tarif Bleu résidentiel.

Les utilisateurs du réseau public de distribution d'électricité (RPD)

Les utilisateurs raccordés au RPD sont les clients consommateurs, qui soutirent de l'électricité au réseau et les clients producteurs qui injectent de l'électricité sur celui-ci. Ils sont présentés dans les tableaux ci-après.

Total des clients (Concession)			
	2021	2022	Variation en %
Nombre de clients	93 891	94 274	0,4%
Énergie acheminée (en MWh)	635 578	586 162	-7,8%
Recettes d'acheminement* (en k€)	29 486	28 528	-3,2%

* Hors acheminement en compteurs.

Installations de production (Concession)

	2021			2022		
	Nombre	Puissance raccordée*	Quantité d'énergie produite**	Nombre	Puissance raccordée*	Quantité d'énergie produite**
	2 447	126 976	134 774 051	2 790	136 500	179 578 006
Éolien	8	74 800	146 853 622	8	74 800	153 049 417
Hydraulique	21	28 896	71 698 124	22	29 168	35 625 355
Autres	13	16 846	18 166 023	13	16 396	21 878 952
Total	2 489	247 518	371 491 820	2 833	256 864	390 131 730

* La puissance est exprimée en kVA pour les producteurs raccordés en BT et en kW pour ceux en HTA. ** En kWh.

Canalisations HTA mises en service (en m) (Concession)

	2021	2022
Souterrain	83 703	54 416
Torsadé	0	0
Aérien nu	7 314	4 454
Total	91 017	58 870
Dont pour information		
<i>Extension</i>	38 839	5 451
<i>Renouvellement¹</i>	41 069	32 831
<i>Renforcement</i>	11 109	20 588

¹ L'information qui est communiquée dans cette partie correspond principalement à du renouvellement pour obsolescence et à des déplacements d'ouvrages.

Canalisations BT mises en service (en m) (Concession)

	2021	2022
Souterrain	11 071	12 786
Torsadé	1 896	2 933
Aérien nu	0	0
Total	12 967	15 719
Dont pour information	-	-
<i>Extension</i>	8 491	8 770
<i>Renouvellement¹</i>	4 042	6 004
<i>Renforcement</i>	434	945

¹ L'information qui est communiquée dans cette partie correspond principalement à du renouvellement pour obsolescence et à des déplacements d'ouvrages.

La qualité de l'électricité

Sur votre concession, le temps de coupure moyen par client BT a représenté :

Durée moyenne annuelle de coupure (en min) (Concession)

	2021	2022	Variation
Toutes causes confondues (critère B)	73	102	40 %
Toutes causes confondues hors incidents exceptionnels (critère B HIX)	72	96	32 %
<i>Dont origine RTE (incident sur le réseau de transport)</i>	1	0	-52 %
<i>Dont incident sur le réseau public de distribution</i>	50	72	44 %
<i>Dont travaux sur le réseau public de distribution</i>	22	24	9 %

Ce taux de satisfaction est constitué des clients très satisfaits et assez satisfaits.

86,8 %

C'est le taux des clients satisfaits des prestations d'Enedis

Des travaux respectueux de l'environnement

Travaux réalisés en techniques discrètes sur réseaux HTA et BT (en %) (Concession)		
	2021	2022
En agglomération	94 %	82 %
Hors agglomération	91 %	92 %
En zone classée	-	-
Total	91 %	90 %

Les investissements du concessionnaire

Pour l'année 2022, les investissements d'Enedis au niveau national ont représenté 4,4 milliards d'euros. Sur votre concession, ces investissements sont présentés ci-après :

Investissements Enedis (en k€) (Concession)		
	2021	2022
I. Raccordements des utilisateurs consommateurs et producteurs	6 061	7 774
II. Investissements pour l'amélioration du patrimoine	10 573	8 290
<i>II.1 Investissements pour la performance et la modernisation du réseau</i>	8 743	6 246
<i>II.2 Investissements motivés par des exigences environnementales et des contraintes externes</i>	1 830	2 044
III. Investissement de logistique	60	28
IV. Autres investissements	0	0
Total (= I + II.1 + II.2 + III + IV) (en k€)	16 694	16 093

Les flux financiers

Outre sa participation au titre de l'article 8, le concessionnaire apporte son concours financier aux investissements que vous réalisez en qualité de maître d'ouvrage (redevance R1-R2, PCT, aides FACE).

Montants (en k€) (Concession)		
	2021	2022
Redevance part R1	633,3	640,5

Montants (en k€) (Concession)

	2021	2022
Redevance part R2	1 856,3	1 736,9
Participation « article 8 »	350,0	356,7

La Part Couverte par le Tarif (PCT) s'élève à 466 054 € en 2022, contre 196 444 € en 2021.

Les éléments financiers d'exploitation

Montants (en k€) (Concession)

	2021	2022
Total des produits d'exploitation	44 459	45 334
Total des charges d'exploitation	54 019	55 575
Total des produits d'exploitation - total des charges d'exploitation	-9 560	-10 240
Contribution à l'équilibre - Charges supplémentaires	0	0
Contribution à l'équilibre - Produits supplémentaires	13 644	15 381
Total des produits - total des charges y compris contribution à l'équilibre	4 084	5 141

La valeur des ouvrages concédés au 31/12/2022

Ouvrages concédés (en k€)

	Valeur brute comptable	Valeur nette comptable	Valeur de remplacement	Provisions de renouvellement
Canalisations HTA-BT	346 757	204 948	456 493	26 119
Postes HTA-BT et transformateurs	60 938	29 827	78 841	3 683
Branchements et comptages	49 225	29 056	62 073	5 191
Ouvrages collectifs de branchement	1 948	1 206	2 475	129
Autres biens	4 604	2 449	4 942	73
Total	463 472	267 487	604 824	35 195

91%

des clients particuliers se déclarent satisfaits d'EDF

Les clients de la concession

La concession de fourniture d'électricité concerne des sites de puissance inférieure ou égale à 36 kVA.

Dans le cadre de la concession, les tarifs proposés sont le Tarif bleu résidentiel pour les clients Particuliers, et le Tarif bleu non résidentiel pour les professionnels et collectivités (selon les critères d'éligibilité définis à l'article L.337-7 du code de l'énergie).

Le tableau synthétique ci-après rend compte des volumes concernés pour votre concession (les recettes sont exprimées hors contributions et hors taxes).

Total Tarif Bleu (Concession)			
	2021	2022	Variation (en %)
Nombre des clients	67 197	66 093	-1,6 %
Énergie facturée (en MWh)	285 370	268 586	-5,9 %
Recettes (en k€)	38 609	48 174	24,8 %

EDF accompagne les clients de votre concession, notamment en leur délivrant un conseil tarifaire lors de leurs appels téléphoniques. EDF est aussi aux côtés des clients qui lui font part d'une difficulté de paiement leur proposant un Accompagnement Énergie qui inclut notamment un conseil tarifaire.

Les clients peuvent aussi gérer directement leur contrat et suivre leur consommation à partir des outils numériques qu'EDF met à leur disposition (espace client, solution Suivi Conso, appli EDF & MOI).

Accompagnement des clients (en nombre, sur votre concession)	
	2022
Nombre de conseils tarifaires	5 433
Nombre d'Accompagnements Énergie	525

EDF propose aux clients de la concession des modalités de paiement souples et personnalisées, ainsi qu'un support dématérialisé : la facture électronique.

Facture électronique à fin 2022 (en %)	
	2022
Evolution 2022/21 du nombre de clients Particuliers de votre concession avec facture électronique	2,0 %

Les réclamations écrites des clients Particuliers

Le soin apporté au traitement des réclamations constitue un facteur de satisfaction des clients. EDF rend compte des réclamations écrites des clients Particuliers de la concession, de leur typologie et de leur délai de traitement.

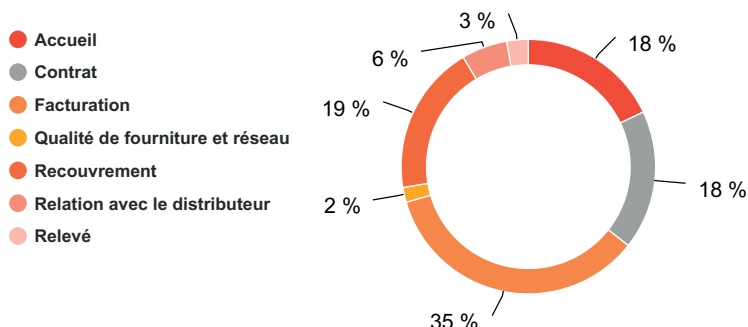
95,6%

C'est le taux de réponses sous 30 jours aux réclamations (concession)

Réclamations écrites (Concession)

	2021	2022	Variation (en %)
Courrier	413	382	-7,5%
Internet	1 341	1 200	-10,5%

Répartition par motif des réclamations écrites pour l'année 2022



Les dispositifs d'aide aux clients en difficulté

Au titre de la lutte contre la précarité énergétique, EDF déploie son action selon trois axes : l'aide au paiement, l'accompagnement des clients en difficulté, la prévention. S'agissant de l'aide au paiement, EDF met notamment en œuvre le chèque énergie et fait connaître le dispositif.

Chèques énergie (Concession)

	2021	2022	Variation (en %)
Nombre de clients pour lesquels un chèque énergie a été pris en compte au cours de l'exercice*	6 204	6 497	4,7%

* Les valeurs 2021 et 2022 n'incluent pas les chèques exceptionnels de 100 et 200 euros.

Votre contact Enedis

Frédéric SAINT-PAUL

Directeur Territorial Creuse
05.55.41.41.01

Votre contact EDF

Fabrice BERGEAL

Directeur du Développement Territorial d'EDF
06 99 05 03 72
fabrice.bergeal@edf.fr



**Vous pouvez consulter la version
digitale de la synthèse** en flashant
le QR code ci-dessus

Enedis
Société Anonyme à directoire et à conseil de surveillance
Tour Enedis - 34 place des Corolles
92079 Paris La Défense CEDEX - France
Capital de 270 037 000 euros
444 608 442 R.C.S Nanterre
www.enedis.fr

EDF
Société Anonyme
22-30 avenue de Wagram
75382 Paris Cedex 08 - France
Capital de 2 000 466 841 euros
552 081 317 R.C.S Paris
www.edf.fr

Ce document est un extrait du compte-rendu d'activité 2022 auquel il convient de se reporter pour toutes les informations complémentaires.